

Pågående arbeten vecka 38

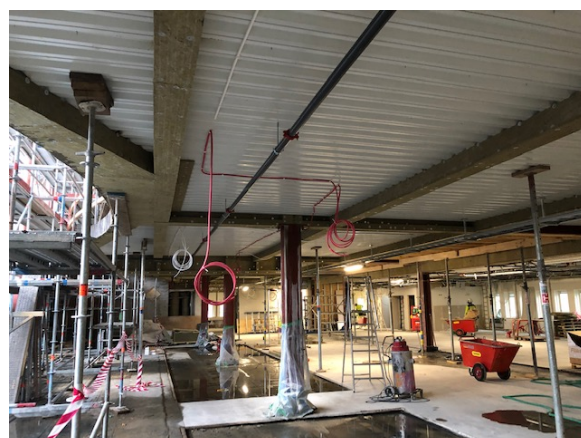
Montaget av stålkonstruktionen till takbjälklaget och fasaden är i slutfasen. Fasadpelarna håller på att färdigställas och ska efter montage fyllas med betong.

Rivningsarbeten på Plan 6 fortsätter vid bef kylmaskinrum. Håltagning för installationer i betongbjälklag Plan 3-5 pågår samt rivning av murade lecaväggar på Plan 0. Håltagning i bef. fasad för anslutning av stålkonstruktion.

Arbeten med gipsinnerväggar fortsätter på Plan 3-5. Betongarbeten pågår vid fasadpelarna och på Plan 3-6. Rivning och håltagning för byggstål och installationer utförs på Plan 0 och Plan 3-6 samt en del utvändigt. Brandskyddsinklädnad på stålkonstruktion utförs på Plan 3-5.

Installationsarbete fortsätter på Plan 3-5. Arbeten har påbörjats i nya bjälklagsdelen på Plan 3.

Fasadställningen vid Norra Fasaden färdigställs under veckan.





Mvh Henric Granberg